

Industriegebäude sichern

Schutz vor Einbruch, Brand und unberechtigtem Zutritt

Anerkannt von Polizei und Gebäudesachversicherungen!

DEUTSCHLANDS
INNOVATIVSTE
MITTELSTÄNDLER
2018

TELENOT ELECTRONIC
GMBH

 **Wirtschafts
Woche**

Im Test: 3.500 Unternehmen
Partner: Munich Strategy
Ausgabe 51/2018

ÜBERSICHT

Industriegebäude sichern – alles auf einen Blick

Konzept

Seite 4

Bedienung der Anlage und Zutrittskontrolle

Seite 6

Einbruchschutz

Seite 8

Brandschutz

Seite 10

Sabotageschutz

Seite 14

Zusätzliches PLUS an Sicherheit

Seite 16

360-Grad-Sicherheitskonzept

Seite 18

DAS OBJEKT

Modernes Industriegebäude

Der Schutz von Leben und Sachwerten stand bei der beispielhaften Planung des Sicherheitskonzepts für das im Folgenden gezeigte Referenzobjekt im Vordergrund. Denn durch Einbruch, Vandalismus und Brand können Mitarbeiter zu Schaden kommen oder Millionenwerte vernichtet werden. Auch Versicherungen können nicht alles abdecken. Zwar ersetzen Sach- und Betriebsunterbrechungsversicherungen Teile des entstandenen materiellen Schadens, Marktanteile und ein beschädigtes Image jedoch nicht.

Schnelle Reaktionszeiten durch ein modern konzipiertes Gefahrenmeldesystem vermeiden vielfach größere Schäden und somit lange Produktions- und Lieferausfälle und damit verbundene Kundenabwanderungen.

Das Hochregallager, der Versand und der Serverraum gehören zu den wichtigsten zu schützenden Bereichen von Industrieunternehmen. TELENOT erstellte und realisierte deshalb ein umfassendes Sicherheitskonzept mit einer Einbruchmeldeanlage und Zutrittskontrollsystem, Videoüberwachung sowie einer Brandmeldeanlage.





DAS KONZEPT

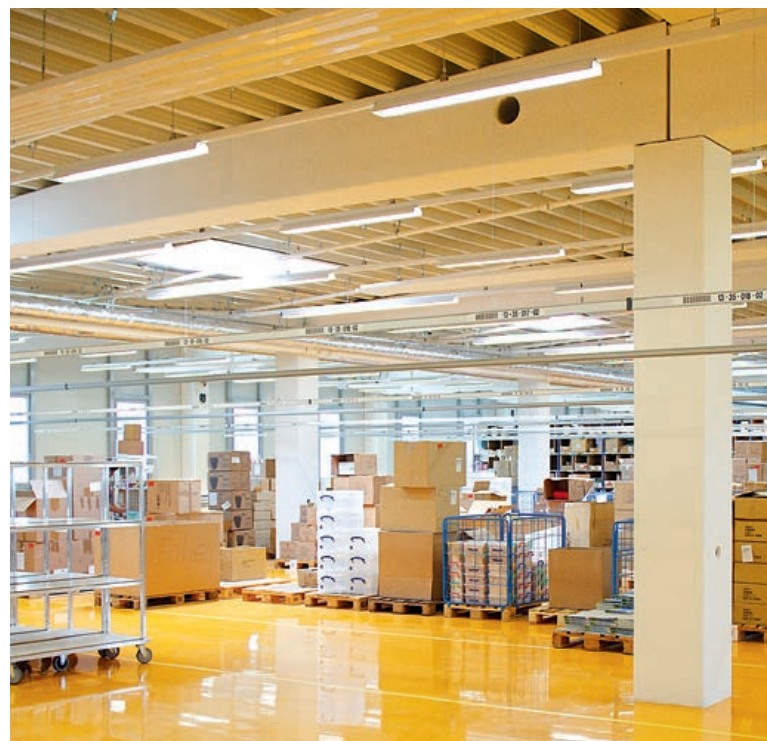
Sicherheit für Industriegebäude

Der Anspruch

- Geregelter Personenzugang
- Schutz sensibler Bereiche
- Schutz von Daten und Sachwerten
- Hoher Sicherheitsstandard

Die Realisation

- Überwachung von Lager und Versand
- Zutrittskontrolle zum Schutz sensibler Bereiche und zur Scharfschaltung der Einbruchmeldeanlage
- Sabotageschutz im EDV-Raum
- Alarmanlage zur sicheren Erkennung von Einbruchsversuchen
- Brandmeldeanlage inklusive Sprinkleranlage zur sicheren Erkennung von Bränden, Alarmierung und Evakuierung von Mitarbeitern
- Überwachung des Innen- und Außenbereichs mit Netzwerkkameras
- Übertragungseinrichtungen zur Übermittlung von Alarmen an hilfeleistende Stellen



SICHERHEIT AM PERSONALEINGANG

Geregelter Zutritt mit Leser und Chip

Die Bedienung eines modernen Gefahrenmeldesystems muss sich in den betrieblichen Ablauf eingliedern und fast „automatisch“ funktionieren. Gleichzeitig muss die Zutrittskontrolle den kontrollierten Personalverkehr im Objekt ermöglichen.

Im Referenzobjekt installierte TELENOT hierfür Zutrittskontrollleser. Über diese erfolgt die Scharfschaltung der Einbruchmeldeanlage an der Personaleingangstür. Ist die Anlage scharf geschaltet, wird die Tür mit einem Sperrelement und einem selbstverriegelnden Panikschloss gesichert. Die Türe kann somit nur bei unscharfer Anlage geöffnet werden, das Risiko eines Fehlalarms ist auf ein Minimum reduziert.

Über das Schloss und den Leser wird in unscharfem Zustand der Anlage die Zutrittskontrolle geregelt. Die Mitarbeiter erhalten per Transponderchip Zugang zum Gebäude. Geht ein Chip verloren, muss nicht das komplette Türschloss ausgetauscht werden, sondern der verloren gegangene Chip wird einfach gesperrt und der betroffene Mitarbeiter erhält einen neuen.



Moderne cryplock-Zutrittskontrollleser aus dem Hause TELENOT sichern den Zugang.





**FEUERWEHR-
LAUFKARTEN**



FLÄCHENDECKENDE SICHERHEIT

Schwachstellen und Betriebsräume absichern

In modernen Industrieunternehmen müssen heute Tausende Artikel für den Versand bevorratet werden. Die schnelle Lieferung von Bestellungen ist eine Selbstverständlichkeit. Um diesen Anforderungen gerecht zu werden und den Flächenbedarf sowie die Zugriffszeiten auf die Ware überschaubar zu halten, kommt modernste Hochregal-Lagertechnik zum Einsatz. Durch die Warenkonzentration in den Lagern steigt die Wertbelastung pro Quadratmeter und damit der Verlust bei einem Schadensereignis.

Besondere Schwachstellen und damit attraktive „Anziehungspunkte“ für Täter sind Türen und Rolltore. Um einen Einbruchversuch möglichst frühzeitig erkennen zu können, sichert TELENOT im Referenzobjekt die Bereiche Hochregallager und Versand nach außen ab.

Der Versandbereich des Unternehmens mit Ladebuchten für LKW, Rolltoren und zusätzlichen Personaltüren ist mit Tür- und Rolltorkontakten gesichert. Diese Kontakte sind so angebracht, dass schon der Versuch, ein Tor aufzuhebeln, erkannt und Alarm ausgelöst wird.

Zusätzlich sind die Innenbereiche mit Bewegungsmeldern ausgestattet. Dadurch werden auch Täter erkannt, die sich auf anderen Wegen Zugang verschafft haben, oder die sich als „Einschleichtäter“ tagsüber im Objekt versteckt haben.

Bewegungsmelder überwachen die Räume und sichern das Objekt gegen Eindringlinge.



SCHUTZ VOR FEUER

Brandmeldeanlage erkennt Brände frühzeitig

TELENOT passte die Brandmeldeanlage den räumlichen Gegebenheiten und den betrieblichen Anforderungen an. In allen Bereichen, die nicht zum Hochregallager-Bereich gehören, sind rund 100 optische Rauchmelder eingebaut. Zusätzlich befinden sich an allen Fluchtwegen Handfeuermelder. Bei einem Brandalarm werden die Mitarbeiter über Warntonsirenen und Blitzleuchten alarmiert und können das Gebäude schnellstmöglich über die Fluchtwege verlassen.

Da die Brandmeldeanlage auch zur Alarmierung und Evakuierung der Mitarbeiter dient, ist die Installation der Brandmeldezentrale in einem separaten E30 Brandschutzraum gefordert. Dieser Anspruch wurde durch den Aufbau eines entsprechend geschützten Bereichs im EDV-Raum erfüllt.

Brandschutz im Hochregallager

Eine frühzeitige Branderkennung durch optische Rauchmelder ist im Bereich des Hochregallagers aufgrund der Raumhöhe nicht möglich. Hier setzte TELENOT moderne Rauchansaugsysteme ein. Diese Systeme stellen sicher, dass Brände schnell und sicher registriert werden. Die Integration der Ansaugsysteme im Lagerbereich ist möglich, ohne die Förderfahrzeuge zu beeinträchtigen.





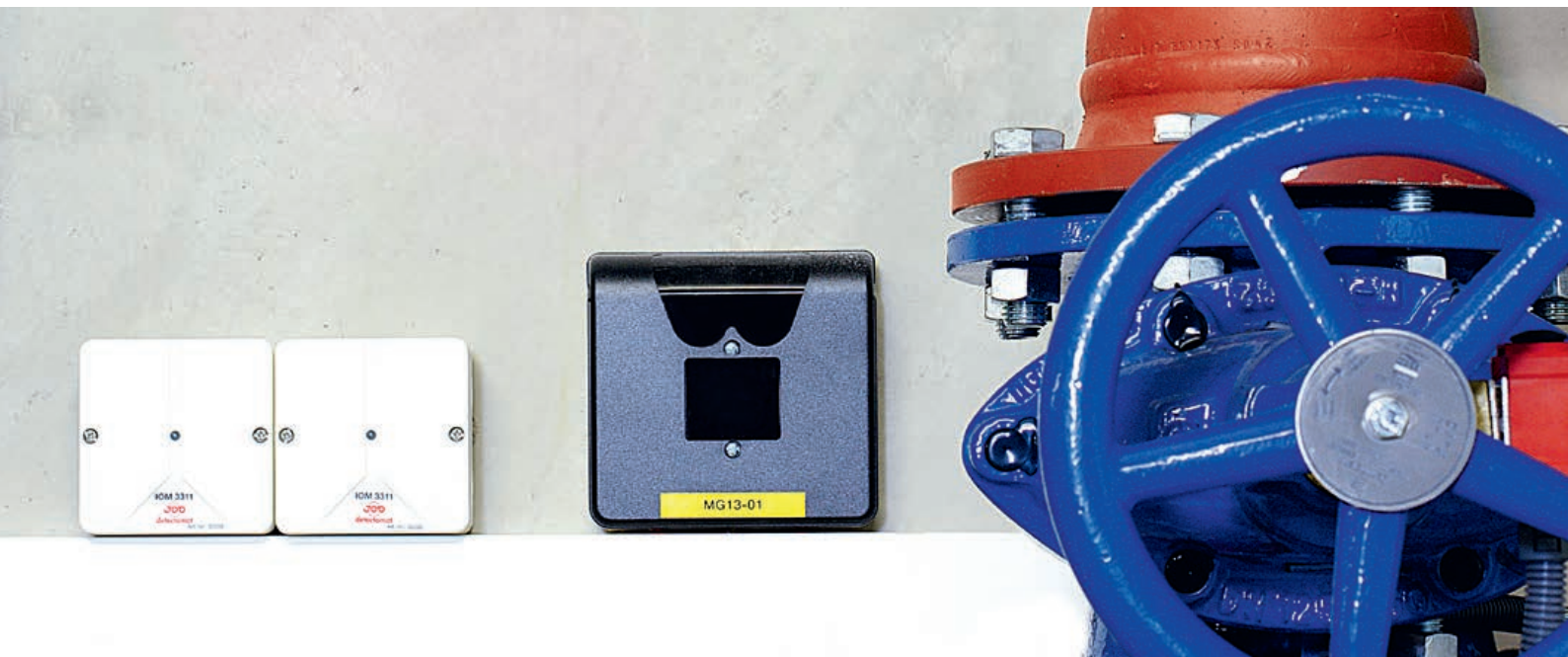


SCHNELLE HILFE IM BRANDFALL

Sprinkleranlage löscht Feuer

Als weitere Maßnahme, mögliche Schadensereignisse zu begrenzen, forderte das Versicherungsunternehmen eine Sprinkleranlage im Referenzobjekt. Diese koppelte TELENOT problemlos mit der Brandmeldeanlage. Sollte eine Störung der Brandmeldeanlage oder der Sprinkleranlage auftreten, wird dies per überwachter Übertragung direkt an den Wachdienst gemeldet.

Die Brandmeldeanlage ist auf die Feuerwehrleitstelle aufgeschaltet, die bei einem Alarm sofort informiert wird. Über ein Schlüsseldepot mit Freischaltelement ist der Zugang zum Objekt sichergestellt. Zur Orientierung und Bedienung der Anlage nutzt die Feuerwehr ein Feuerwehrinformations- und -bediensystem im Gebäude.





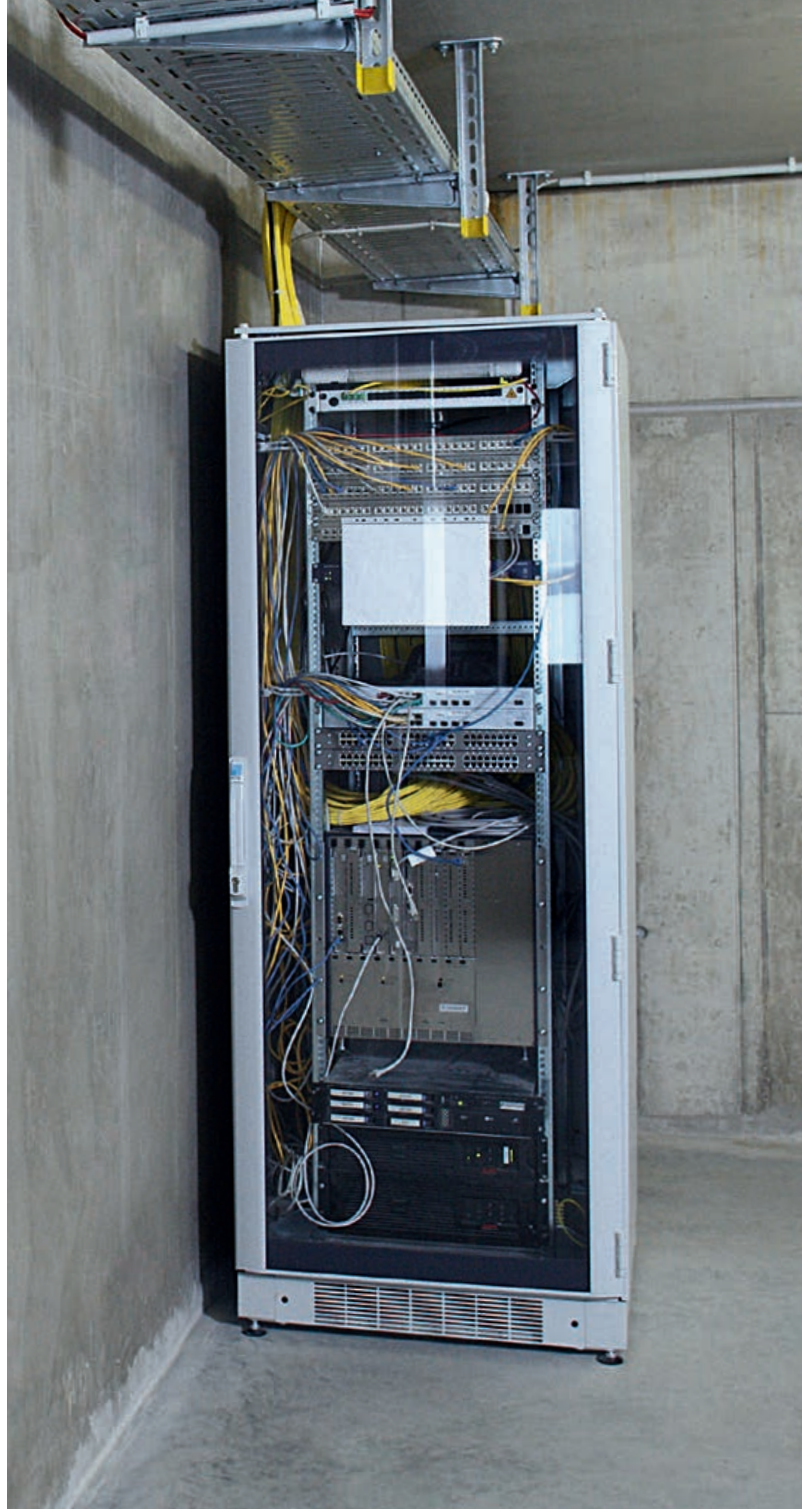
SICHERHEIT IM EDV-BEREICH

Datentechnik zuverlässig schützen

Ein Industriebetrieb im Logistikbereich mit einem Lager von rund 12.500 Paletten, Tausenden Lieferungen am Tag und einer Vielzahl sensibler Kundendaten ist auf eine zuverlässig geschützte Datentechnik angewiesen. Ein Brand oder Vandalismus hätten hier unübersehbare Folgen. Verständlich, dass der EDV-Bereich besonders geschützt und nur für einen kleinen Personenkreis zugänglich ist. Der Zutritt zum EDV-Bereich wird über einen Zutrittskontrollleser in Verbindung mit einem Elektrotüröffner gesteuert. Zusätzlich sind Bewegungsmelder installiert.

Im EDV-Raum befindet sich zudem die Einbruchmeldezentrale und das Zutrittskontrollsystem. TELENOT installierte dort einen DUAL-Bewegungsmelder, der den EDV-Raum bei scharfgeschalteter Einbruchmeldeanlage überwacht.

Bei einem Alarm wird der Wachdienst über eine Übertragungseinrichtung verständigt. Fällt hierbei der ISDN/IP-Übertragungsweg aus, erkennt dies das System sofort und übermittelt den Alarm über den redundanten Übertragungsweg GSM.





EIN ZUSÄTZLICHES PLUS AN SICHERHEIT

Mit Video überwachen

TELENOT erweiterte die Einbruch- und Brandmeldeanlage im Industriegebäude des Unternehmens mit einer Videoüberwachung. Im Bereich des Hochregallagers und in den Außenbereichen sorgen Netzwerkkameras für zusätzliche Sicherheit. Der Wachdienst kontrolliert die Kameras von der Leitstelle aus, ohne vor Ort sein zu müssen.

Zum Einsatz kommen Tag/Nacht-Kameras und reine Nachtkameras. Die Tag/Nachtkameras besitzen zwei Objektive: eines für die Farbaufzeichnung bei Tag und eines, das schwarz/weiß aufzeichnet, für die Nacht.



Profitieren Sie von den exklusiven TELENOT-Versprechen für den umfassenden Schutz von modernen Industriegebäuden

1 Verbriefte Produktgarantie

Alle relevanten Produkte von TELENOT sind vom VdS, VSÖ und dem SES anerkannt und tragen als Auszeichnung eine Geräte- anerkennungsnummer, die VdS-G-Nummer.

Der VdS ist ein Unternehmen des Gesamtverbandes der Deutschen Versicherungswirtschaft (GDV) und arbeitet zum Schutz von Leben und Sachwerten. VdS, VSÖ und SES sind offizielle Organe für die Prüfung und die Zulassung von Sicherheitsprodukten. TELENOT-Produkte entsprechen den nationalen und europäischen Richtlinien DIN EN 50131, DIN EN 50136 und DIN EN 54.

2 Verbriefte Systemgarantie

Jede Kette ist nur so stark wie ihr schwächstes Glied. Deshalb sind die einzelnen TELENOT-Sicherheitskomponenten zu optimal aufeinander abgestimmten Sicherheitssystemen zusammengefasst.

Je nach Sicherungs- und Gefahrenklasse ist dies in Form einer Systemnummer dokumentiert (VdS-Klassen A, B, C, VdS-Home, P/S, GS-N, WS, DIN EN Grad). Nur diese Einzel- als auch die Systemanerkennung garantieren Sicherheit mit Brief und Siegel, die von den Gebäudesachverständigern und den Polizeibehörden anerkannt sind.

3 Verbriefte Expertengarantie

TELENOT bietet das größte Netzwerk für Sicherheit mit Brief und Siegel – die Autorisierten TELENOT-Stützpunkte. Diese stehen für ein Netzwerk zertifizierter Fachbetriebe, die Planung, Montage, Inbetriebnahme und Service sicherstellen.

Damit haben Sie von den Einzelprodukten „Made by TELENOT“, über die anerkannten Systeme bis hin zur Planung, Montage und Inbetriebnahme und dem Service verbrieft Sicherheit.

≡ Sicherheit mit Brief und Siegel

Zusätzliche 5-Jahres-Produktgarantie

TELENOT bietet eine zusätzliche Garantierweiterung: Statt der regulären 2-Jahres-Produktgarantie erhalten Sie eine exklusive 5-Jahres-Produktgarantie. Und das auf all Ihre TELENOT-Produkte und für Ihr gesamtes TELENOT-System. Voraussetzung hierfür ist, dass ausschließlich TELENOT-Komponenten in Verbindung mit einem Wartungsvertrag verbaut wurden.

Dafür erhalten Sie nicht nur ein Zertifikat, sondern zusätzlich das TELENOT-Sicherheits-Siegel für Ihre Hausfassade.



OBJEKT GESICHERT



Anerkennung durch
VdS Schadenverhütung



Verband der Sicherheits-
unternehmen Österreich



Verband Schweizerischer
Errichter von Sicherheits-
anlagen



Zertifiziert nach DIN
EN ISO 9001
Nr. 5 897069

**Anerkannt von Polizei und
Gebäudesachversicherungen!**



Sicherheitstechnik von TELENOT.
Schützt. Schön. Smart.

Sie haben noch Fragen oder wünschen weitere Informationen? Kontaktieren Sie uns.

Kontakt Deutschland:

TELENOT ELECTRONIC GMBH

Wiesentalstraße 60
73434 Aalen
GERMANY

Telefon +49 7361 946-401
Telefax +49 7361 946-440

customercare@telenot.de
www.telenot.de

Kontakt Österreich:

**TELENOT ELECTRONIC
Vertriebs-Ges.m.b.H.**

Josef-Haas-Straße 3
4655 Vorchdorf
AUSTRIA

Telefon +43 7614 8258-0
Telefax +43 7614 8258-11

info@telenot.at
www.telenot.at

Kontakt Schweiz:

TELENOT ELECTRONIC AG

Neumühlestrasse 42
8406 Winterthur
SWITZERLAND

Telefon +41 52 544 17 24
Telefax +41 52 544 17 25

info@telenot.ch
www.telenot.ch

Kontakt Luxemburg:

**Marco Zenner S.à r.l.
Offizieller Distributor TELENOT**

Zone Industrielle Zare Est
4385 Ehlerange
LUXEMBOURG

Telefon +352 441544-23

telenot@zenner.lu
www.zenner.lu

Autorisierter TELENOT-Stützpunkt



Referenzbroschüren:

- plan [01]** Alles rund ums Eigenheim
- plan [02]** Büroräume sichern
- plan [03]** Verkaufs-/Ladenräume und Lagerflächen sichern
- plan [04]** Industriegebäude sichern
- plan [05]** Arztpraxen sichern
- plan [06]** Handelsketten, Filialisten, Discounter sichern